



## **CAPITOLATO TECNICO**

### **NOLEGGIO DI SISTEMA DI PROIEZIONE ARCHITETTURALE A LUNGO TERMINE PRESSO TECNOPOLO DI BOLOGNA E RELATIVI SERVIZI DI INSTALLAZIONE**

**Cineca Consorzio Interuniversitario**

C.F. 00317740371 - P. IVA 00502591209

*Sede legale amministrativa e operativa:*

Via Magnanelli, 6/3 - 40033 Casalecchio di Reno (BO)  
Tel. +39 051.6171411 - Fax +39 051.2130217

*Altre sedi operative:*

Via R. Sanzio, 4 - 20090 Segrate (MI)  
Tel. +39 02.269951

Via dei Tizi, 6/B - 00185 Roma  
Tel. +39 06.444861

Via Medina, 40 - 80133 Napoli  
Tel. +39 081.5593711

## Sommario

1. PREMESSA .....	3
2. CARATTERISTICHE DELLA FORNITURA.....	3
2.1. Sistema di proiezione architettuale .....	4
3. CARATTERISTICHE DELL'AREA DI INSTALLAZIONE .....	7
3.1. Planimetrie e prospetti .....	7
L'area di proiezione è quella indicata nella planimetria sottostante con il colore viola e la zona utile per l'installazione di pali e proiettori è indicata con retino bianco/arancione. ....	7
3.2. Simulazione della proiezione .....	8

## Cineca Consorzio Interuniversitario

C.F. 00317740371 - P. IVA 00502591209

### *Sede legale amministrativa e operativa:*

Via Magnanelli, 6/3 - 40033 Casalecchio di Reno (BO)  
Tel. +39 051.6171411 - Fax +39 051.2130217

Via R. Sanzio, 4 - 20090 Segrate (MI)  
Tel. +39 02.269951

### *Altre sedi operative:*

Via dei Tizi, 6/B - 00185 Roma  
Tel. +39 06.444861

Via Medina, 40 - 80133 Napoli  
Tel. +39 081.5593711

---

## 1. PREMESSA

CINECA Consorzio Interuniversitario vuole dotarsi di un sistema di proiezione architettuale ad alta luminosità e definizione per un noleggio a lungo termine, con l'obiettivo di affrescare la superficie della facciata della Botte C2 del Tecnopolo di Bologna.

### **Descrizione attività CINECA**

Cineca è un Consorzio Interuniversitario senza scopo di lucro formato da 119 Enti pubblici,

- 2 Ministeri,
- 70 Università italiane,
- 47 Istituzioni pubbliche Nazionali [13 Enti di Ricerca, 9 Aziende Ospedaliere Universitarie-IRRCS, 20 Istituzioni AFAM, 5 Agenzie e Istituzioni].

Cineca, costituito nel 1969 (come Consorzio Interuniversitario per il Calcolo Automatico dell'Italia Nord Orientale), oggi è il **maggiore centro di calcolo in Italia**, uno dei più importanti a livello mondiale. Cineca opera sotto il controllo del Ministero dell'Università e della Ricerca, e offre supporto alle attività della comunità scientifica tramite il **supercalcolo e le sue applicazioni**, realizza **sistemi gestionali per le amministrazioni universitarie e il MUR**, progetta e sviluppa **sistemi informativi per pubblica amministrazione, sanità e imprese**.

Sempre più punto di riferimento unico in Italia per l'**innovazione tecnologica**, con sedi a Bologna, Milano, Roma, Napoli, Chieti e oltre 1000 dipendenti, il Cineca opera al servizio del **sistema accademico e della ricerca nazionale**.

## 2. CARATTERISTICHE DELLA FORNITURA

Nel contesto dell'allestimento della Botte C2, lo spazio che Cineca ha in gestione all'interno del Tecnopolo dell'Ex Manifattura Tabacchi di Bologna, il quale è al centro di un grande progetto di rigenerazione urbana del quadrante Nord di Bologna, individuato come il suo polo tecnologico, s'intende valorizzare questo luogo in cui si intrecciano ricerca, innovazione e imprenditorialità attraverso una proiezione architettuale sulla facciata della suddetta Botte che diffonda contenuti multimediali di forte impatto visivo.

L'obiettivo del presente capitolato è definire le specifiche e i requisiti tecnici per l'installazione di apparati di proiezione architettuale adatti per proiettare contenuti multimediali sull'intera superficie della facciata dell'edificio.

Gli apparati richiesti sono riportati nei paragrafi sottostanti.

## 2.1. Sistema di proiezione architeturale



immagini indicative e non vincolanti

### **Hardware:**

Sistema di proiezione per esterni:

- Luminosità 20.000 ANSI Lumen o superiore
- Apparato elettrico (cavi di rete e di alimentazione)
- Supporti e pali di sostegno per i proiettori

### **Software:**

- Software e interfaccia di programmazione contenuti
- Software di telegestione a distanza
- Sistema di accensione e spegnimento con timer automatizzato

### **Realizzazione di un contenuto video**

È richiesta la creazione di un contenuto video:

- di durata minima pari a 2 minuti;
- composto da visualizzazioni astratte alternate a grafiche e contenuti concordati con CINECA.

---

**Trasporto, Montaggio e Smontaggio:**

- Installazione del sistema di proiezione, dei relativi sostegni e configurazione del software.
- Operazioni di trasporto, montaggio e smontaggio

**Tipologie di ambienti**

Gli apparati dovranno essere installati in esterno e dunque certificati per resistere alle intemperie. La zona utile per la loro installazione è adornata da due file di alberi (vedasi la piantina di cui al punto 3.1.), ed è protetta dal vincolo della Soprintendenza (come meglio specificato di seguito): i proiettori e i loro supporti dovranno tenere conto di questa specificità.

**Requisiti paesaggistici**

L'esterno dell'edificio è protetto dal vincolo della Soprintendenza, dunque è necessario che le strutture di supporto e di proiezione siano posizionate internamente alla recinzione frontale alla facciata e con un'altezza pari o inferiore all'altezza della recinzione stessa, di 3mt.





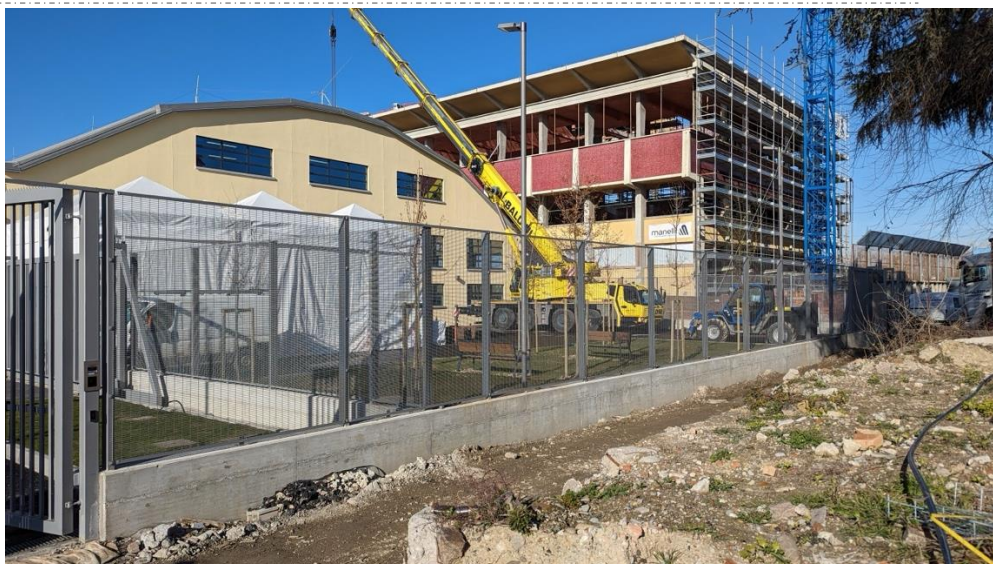


Immagine dello spazio antistante la Botte C2 e la vista della facciata

### Requisiti di supporto e assistenza

Garanzia e assistenza tecnica: l'apparato dovrà essere coperto da assistenza tecnica, con accesso a un servizio per risolvere eventuali criticità nei tempi più rapidi possibili.

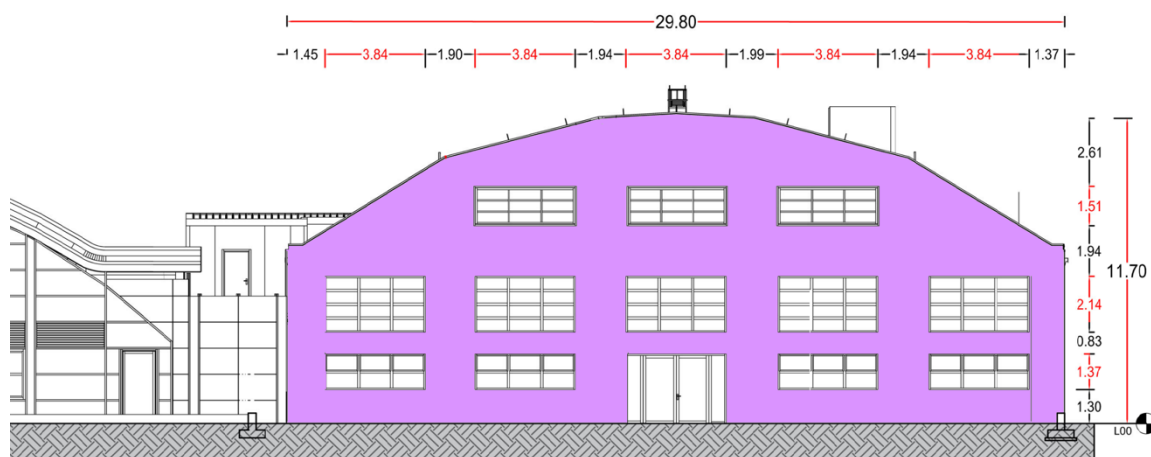
## 3. CARATTERISTICHE DELL'AREA DI INSTALLAZIONE

### 3.1. Planimetrie e prospetti

L'area di proiezione è quella indicata nella planimetria sottostante con il colore viola e la zona utile per l'installazione di pali e proiettori è indicata con retino bianco/arancione.

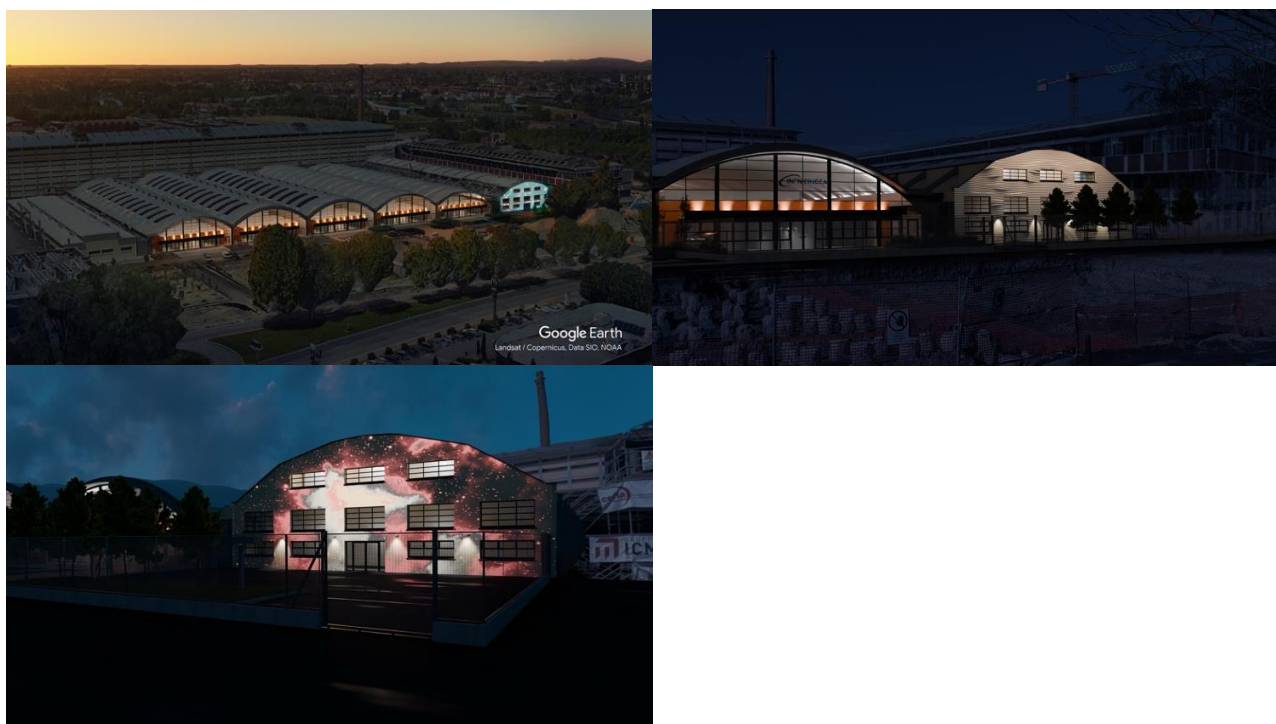


Pianta edificio C2 con misure della zona antistante la facciata



Prospetto della facciata dell'edificio C2

### 3.2. Simulazione della proiezione



Simulazione di wall mapping sulla facciata Botte C2

Il Responsabile Unico di Progetto  
Arch. Stefania Piretti  
(firmato digitalmente)